

MR

MONTEJO REALTY



F- 158 **BODEGA INDUSTRIAL EN RENTA**

Sup. 2,200 a 6,600 m2

BODEGA BICENTENARIO
Perif. Manuel Berzunza , El Roble
Mérida Yucatán

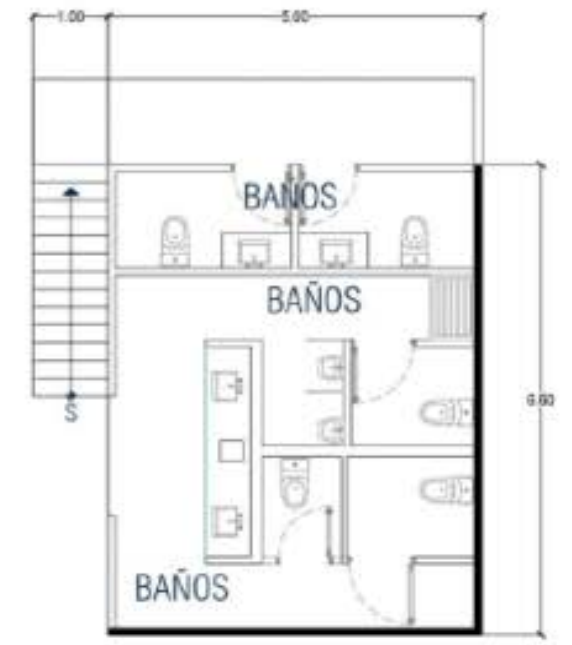




PLANO GENERAL



PLANTA ARQUITECTONICA



OFICINAS PLANTA BAJA ESC. 1:25



OFICINAS PLANTA ALTA

CARACTERISTICAS:

- SUPERFICIE TOTAL TECHADA: 6,623.53 m2
- 12 ADENES DE CARGA Y DESCARGA CON CORTINA METALICA
- 4 ANDENES MINI-DOCK
- 2 RAMPAS PARA MONTACARGAS
- 2 BAÑOS HOMBRES Y MUJERES
- 2 OFICINAS EN PLANTA ALTA

DIMENSIONES GENERALES

- AREA DE TERRENO: 11,993.14 M2
- FONDO BODEGA: 60.60 M2
- FRENTE BODEGA: 109.30 M2
- AREA DE BODEGA: 6,623.53 M2
- ALTURA LIBRE A RODILLA: 9.50M2
- ALTURA LIBRE A CUBIERTA: 11.29 M2
- CAJONES DE ESTACIONAMIENTO: 16
- AREA VERDE.

**PISO INTERIOR:

FIRME DE CONCRETO F'c= 250 KG/CM2 DE ESPESOR 15CM
ACABADO PULIDO (INTERIOR BODEGA)

**INSTALACION ELECTRICA:

ALIMENTACION ELECTRICA, TRANSFORMADOR DE 150 KVA,
BIFÁSICO EN BAJA TENSION Y PREPARACIÓN DE MEDIA TEN-
SIÓN.

**INSTALACION HIDROSANITARIA:

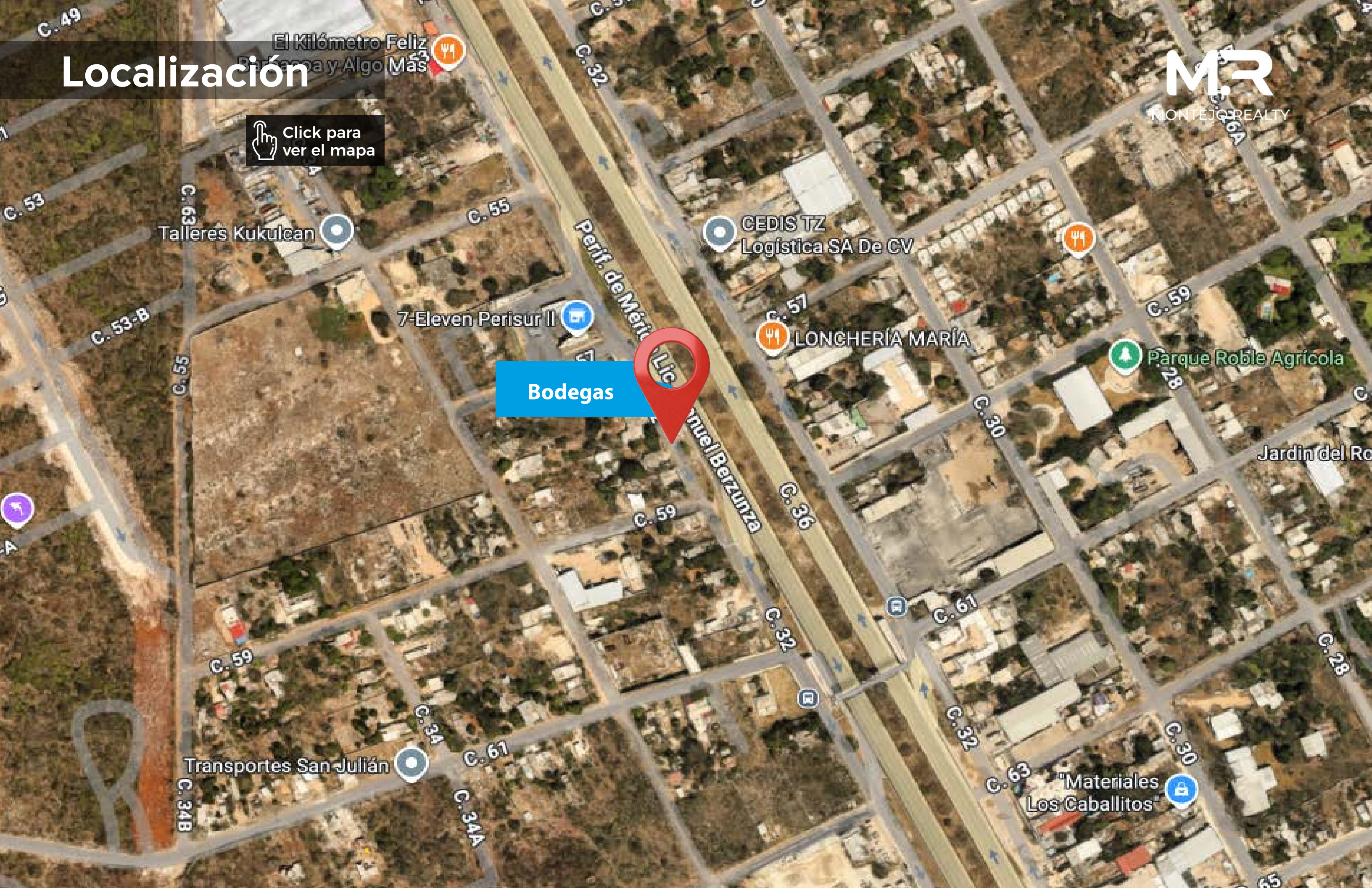
BIODIGESTOR HORIZONTAL 1400LTS, AREA DE BAÑOS Y OFI-
CINA.

**POZO DE ABASTECIMIENTO CON BOMBA SUMERGIBLE
TINACO 450 LTS EN AREA DE BAÑOS Y OFICINA, CASETA
BIODIGESTOR HORIZONTAL 600LTS, PARA CASETA.

Localización

Click para ver el mapa

Bodegas



 **Jaime Juárez**

 **(999) 270 71 57**

 **info@montejorealty.com**

www.montejorealty.com



Conoce zonas exclusivas para compra y renta

Encuentra tu espacio ideal

MR
MONTEJO REALTY